



# ČESKÁ ASOCIACE STOLNÍHO TENISU

## Komise rozhodčích

160 17 Praha 6, Zátopkova 100/2

Vážené kolegyně a kolegové,

komisi rozhodčích ČAST a vedení ČAST se nelíbí vaše nejednotné oblečení rozhodčích, zejména při vaší účasti na mezinárodních turnajích pořádaných ČAST, ETTU nebo ITTF. Z tohoto důvodu, jsme se dohodli na spolupráci při zajišťování nového oblečení pro vás.

Oblek se bude skládat s tmavomodrého saka ( bez odznaku ČAST), khaki kalhot nebo sukně a součástí kompletu budou také dvě košile ( 1x kr. rukáv a 1x dl. rukáv).

Cena za tento komplet bude cca 4 500,- Kč (tato cena může být upravena dle použitého materiálu) a z této ceny bude dotace od ČAST ve výši 1 000,- Kč.

Rozhodčí s licenci kategorie „M“, „A“ nebo „B“, si musí tento komplet zakoupit, pokud budou chtít být nominováni na mezinárodní turnaje pořádané ČAST, ETTU nebo ITTF.

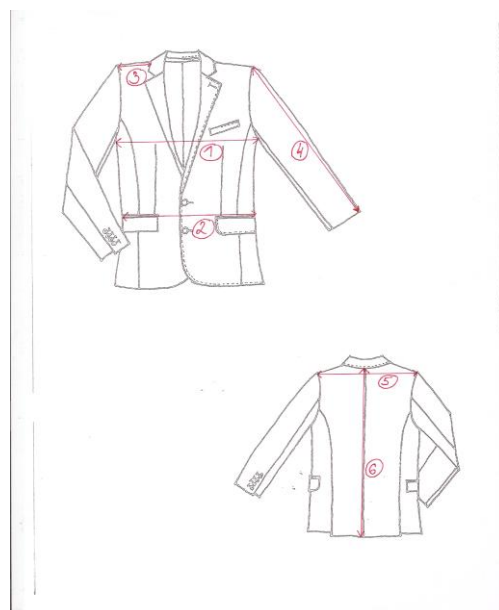
Ostatní rozhodčí mají možnost si objednat pouze sako, kalhoty nebo košili. U těchto jednotlivých objednávek, bude pravděpodobně cena vyšší.

Své objednávky zasílejte na moji adresu [jiri.olbricht@volny.cz](mailto:jiri.olbricht@volny.cz) , nejpozději do 31.5.2012.

Tvar objednávky : hrudník / pas / výška

Tabulka a postup měření je uveden níže:

1. Obvod hrudníku
2. Obvod pasu
3. Šířka ramene
4. Délka rukávů
5. Šíře přes ramena
6. Délka saka



## TABULKA VELIKOSTÍ

HRUDNÍK	PAS
48	80/82/84
50	86/88
52	90/92/94
54	94/96/98
56	100/102
58	104/106/108
60	110/112
62	114/116
64	118/120
66	122/124

Výška 164/ 170/ 176/ 182/ 188/ 194

Obvod hrudníku :2 ( tabulková velikost)

Nadměrná velikost: výška od 194  
obvod hrudníku od 58

- velikost obleku přes hrudník je vždy vydělena dvěma (tzn. 104cm přes hrudník = 52 velikost)
- délku kalhot měříme i s páskem
- výška je orientační informace 170, 176, 182 nebo 188, 194 (vybereme nejbližší výšku, nemusí být zcela stejná)
- pokud máte širší stehna či biceps, je nutné změřit obvod (vždy měříme nejširší místo)

  
Jiří OLBRICHT  
předseda KR ČAST  
[jiri.olbricht@volny.cz](mailto:jiri.olbricht@volny.cz)  
\*\*\*\*\*